

# Ventilateur Basse Pression

## Notice d'installation



ACTHYS

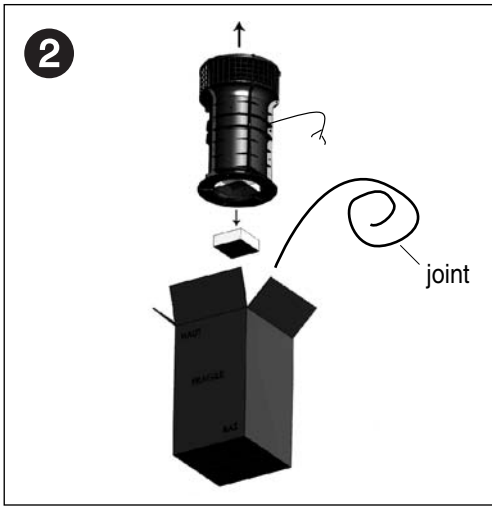
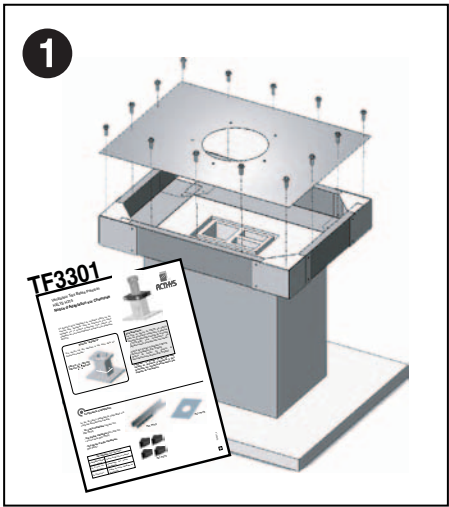
HELYS H315

**Application :**  
 .Assistance à la ventilation naturelle  
 .Sur conduits collectifs type shunt ou individuels  
 .Habitat collectif ou individuel  
 .Jusqu'à 7 niveaux raccordés

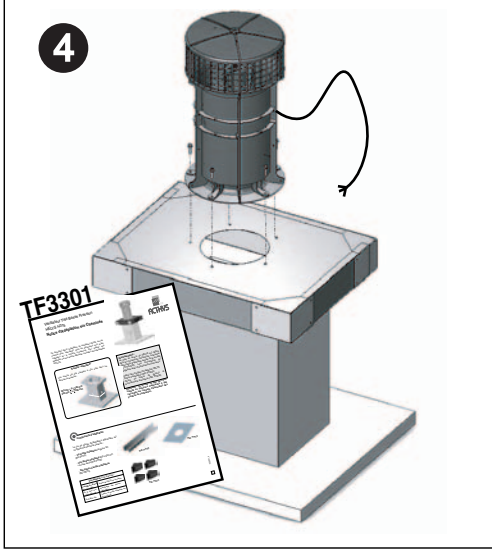
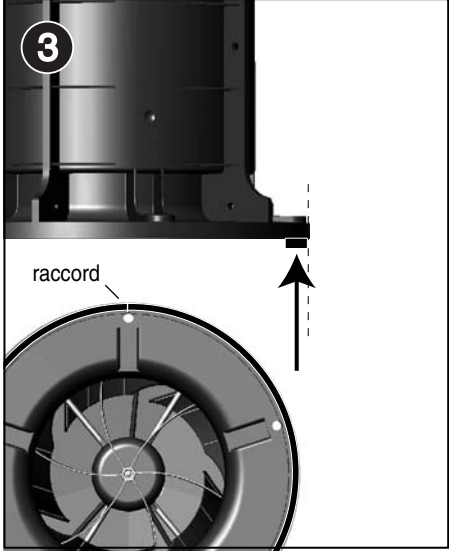
**Avertissements :**  
 HELYS ne peut fonctionner qu'avec un boîtier de gestion réf BGH3.  
 Le montage de HELYS doit être effectué par une personne qualifiée.  
 Le nombre de HELYS et leur disposition sont déterminés à l'aide du document ACTHYS "Cahier des charges d'installation HELYS".  
**Important : Ce produit ne peut pas être installé sur conduit ou en présence de conduit d'évacuation des produits de combustion d'appareils à gaz.**

- 1** Réaliser l'adaptation de HELYS sur sa cheminée. Un jeu de pièces d'adaptation spécifiques est disponible au tarif ACTHYS. Une notice spéciale (réf. TF 3301) est fournie avec les pièces d'adaptation.
- 2** Sortir HELYS de son emballage. Retirer la cale de la turbine.

**!** Ne pas poser HELYS sur un obstacle susceptible de détériorer la turbine !

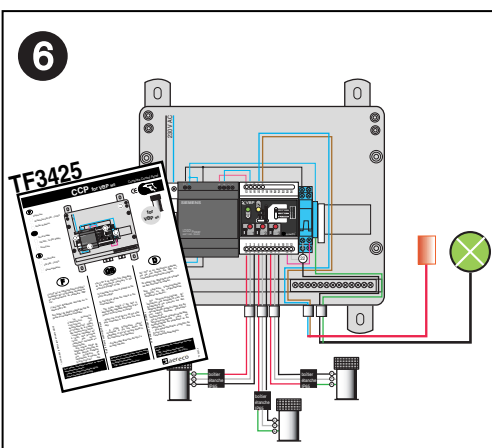
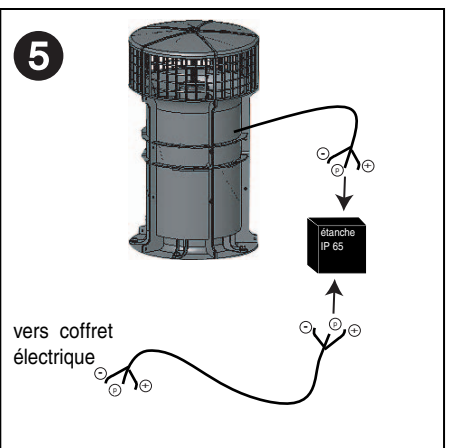


- 3** Coller le joint fourni en retirant le film protecteur : aligner sur le bord extérieur et couper l'excédant pour réaliser le raccord.
- 4** Fixer HELYS sur son adaptation à l'aide de 5 vis HM 8 x 30 mm inox + rondelles MU 16. (voir notice réf. TF 3301). Si utilisation d'une autre plaque, utiliser 5 vis de Ø 8mm minimum inox.



- 5** Raccorder le VBP au coffret électrique (voir étape 6) par l'intermédiaire d'un boîtier étanche extérieur en repérant les fils.

**!** câbles HELYS-boîtier de gestion BGH3:  
 si longueur < 40 m, Section = 1,5 mm<sup>2</sup>  
 si longueur > 40 m, Section = 2,5 mm<sup>2</sup>



- 6** Installer le coffret électrique et effectuer les branchements en se conformant à la notice réf. TF 3425.